

PLANETE DURABLE®, UN SALON 100% ENGAGÉ !

Le 1er salon annuel grand public 100% dédié à la consommation durable,

2ème EDITION

DU 2 AU 5 AVRIL 2009 - PENDANT LA SEMAINE DU DÉVELOPPEMENT DURABLE
PARIS EXPO – PORTE DE VERSAILLES – HALL 7-1

Planète Durable®, 1er salon annuel grand public 100% dédié à la consommation durable, est le rendez-vous incontournable de la consommation durable. Organisé du 2 au 5 avril, il s'annonce comme l'un des temps forts de la « Semaine du développement durable » ! Pendant les 4 jours du salon, les visiteurs découvriront les solutions tendances pour diminuer l'impact des gestes quotidiens sur l'environnement et se familiariseront avec un nouveau style de vie. Le salon a décidé d'aller encore plus loin ! Planète Durable® a mis en place une démarche d'éco-conception dès la 1ère édition en 2008, articulée autour du triptyque évaluer/réduire/compenser. Plus qu'un salon, Planète Durable est un événement engagé, responsable et solidaire



Tri sélectif,
Planète Durable®2008



Achat de certificats verts



Moquette recyclée,
Planète Durable®2008



Offre SNCF

Planète Durable, le 1^{er} salon à avoir évalué ses émissions de CO₂ dès 2008 !

Initiative inédite dans l'univers des salons, Planète Durable® a été la 1^{ère} manifestation à réaliser son Bilan Carbone® pour évaluer l'ensemble des émissions de CO₂ liées à son organisation. Etabli par Ernst & Young, suivant la méthode de l'ADEME, ce bilan a permis de montrer que Planète Durable® avait rejeté 18% de CO₂ de moins qu'un salon non optimisé.

Cette année encore, Planète Durable® réalisera son Bilan Carbone®, pour mesurer les bénéfices environnementaux des nouvelles actions engagées et déterminer si l'objectif de réduction de 6% de ses émissions de CO₂ par rapport à 2008 a été atteint*

* Sur le Bilan Carbone® du salon Planète Durable® en 2008 :

<http://www.planete-durable.com/download/juillet2008/Bilan-carbone-Salon-Planete-Durable-2008.pdf>

Eco-conception et compensation

Le salon est éco-conçu** pour réduire son impact sur l'environnement. Les organisateurs de Planète Durable® mettent en place des solutions plus innovantes pour adopter la démarche la plus exemplaire possible et respecter au mieux les recommandations d'éco-conception de l'ANAE*** (Association des Agences de Communication Événementielle). Une démarche qui s'est enrichie cette année, en fédérant les partenaires de Planète Durable®, notamment l'ADEME, mais aussi les exposants et les visiteurs, qui sont tous invités à agir à leur échelle respective.

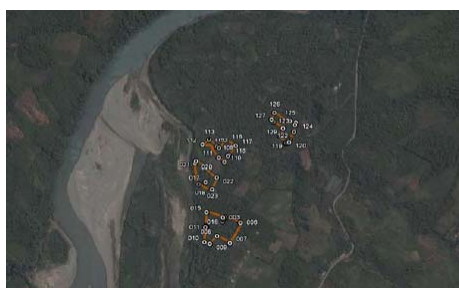
QUELQUES EXEMPLES D'INITIATIVES VISANT A REDUIRE L'IMPACT ENVIRONNEMENTAL DU SALON

- Des stands éco-conçus fournis par les organisateurs
- Une incitation des visiteurs et exposants à prendre les transports en commun pour se rendre au salon (ex : réduction exceptionnelle de 30% sur les billets SNCF)
- Une plate-forme Internet dédiée aux exposants pour économiser environ 1 tonne de papier
- Un guide du visiteur téléchargeable et réutilisable
- L'utilisation de papier recyclé ou labellisé PEFC ou FSC, ainsi que d'encre à base végétale
- Le recyclage des moquettes utilisées sur le salon
- Le tri sélectif des déchets produits dans le cadre de la manifestation
- La limitation du chauffage à 19°C (1°C en moins = 7% d'économie)
- Mise en place d'une restauration BIO et LOCALE
- Achat de certificats verts pour l'électricité, finançant des projets d'énergies renouvelables
- Mise en place de fontaines à eau potable afin d'éviter les bouteilles en plastique

L'éco-conception ne suffit pas : il reste toujours des émissions résiduelles de CO₂, il faut donc compenser ! Le salon sera ainsi associé à un projet agro-forestier mené au Pérou, en partenariat avec Pur Projet, initiative développée par Tristan Lecomte, spécialiste de l'importation et de la distribution de produits issus du commerce équitable. Planète Durable® participera ainsi à la plantation d'environ 300 arbres (en fonction du Bilan Carbone® réalisé après la manifestation), qui constitueront la « forêt Planète Durable® » et seront géolocalisables via Google Earth.

A travers cette initiative, Planète Durable® apporte son soutien à de petits producteurs de cacao, réunis au sein de la coopérative Acopagro. Celle-ci met l'homme, la nature et le vivant au cœur de toutes ses préoccupations pour répondre à plusieurs objectifs :

- Créer des puits de carbone
- Augmenter les revenus des producteurs
- Améliorer la fertilité des sols et les rendements des cacaoyers
- Préserver la biodiversité et les sols, limiter la désertification de la zone et mieux la protéger contre les éboulements, les glissements de terrain et les inondations
- Optimiser la souveraineté alimentaire des petits producteurs



** Sur les axes d'éco-conception du salon Planète Durable® :

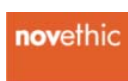
http://www.planete-durable.com/download/SalonPlaneteDurable_AxesEcoConception.pdf

*** Sur l'action de l'ANAE : www.eco-evenement.org

Le Comité d’Ethique

Afin d’assurer une juste sélection des produits, des services et des animations, en conformité avec la thématique de l’événement, l’équipe Planète Durable® a constitué un **Comité d’Ethique******. Composé d’experts reconnus issus d’associations, d’organismes de référence et d’ONG représentant aussi bien les citoyens, les consommateurs que les entreprises, il garantit la plus-value environnementale et/ou sociale des offres présentées sur le salon.

**** Le Comité d’Ethique est composé d’experts reconnus : Anne-Catherine Husson-Traore (Novethic), Bettina Laville (Mouvement Vraiment Durable), Elisabeth Laville (mescoursespourlaplanete.com), Eric Mugnier (Ernst & Young), Karine Viel (Comité 21), Marc Senant (France Nature Environnement)



Salon Planète Durable® 2009

Date	du 2 au 5 avril 2009
Lieu	Paris Expo – Porte de Versailles – Hall 7
Horaires d’ouverture	10h – 19h
Organisateur	PlanetLab
Tarifs	10 € (tarifs réduits 6€ : chômeurs, invalides, groupe + de 10 personnes, enfants - de 14 ans ; gratuit pour les enfants de – de 6 ans)
Contact	infos@planete-durable.com

Billetterie Sur le salon du 2 au 5 avril
Magasins : Fnac - Carrefour - Géant - Magasins U - Bon Marché
Sites : www.fnac.com - www.carrefourspectacles.com
Réseau France Billet - 0 892 692 694 (0.34 € TTC/mn)

www.planete-durable.com

Contacts presse : Profile PR
Presse écrite
Leslie BOUTIN-SOSSAH – 01 56 26 72 33
lboutin@profilepr.fr
Hina de SOULTRAIT - 01 56 26 72 31
hdesoultrait@profilepr.fr
TV / Radios
Séverine RANDJELOVIC – 01 56 26 72 03
srandjelovic@profilepr.fr

Contact exposant : PlanetLab
8, Villa des Sablons
92200 Neuilly-sur-Seine
Tél : 01 76 74 79 00 - Fax : 01 47 45 22 04
infos@planete-durable.com