



*Dominique VELASCO
scénographe*

En qualité de scénographe du salon, comment imaginez-vous cette nouvelle édition ?

Nous avons envie de faire parler l'émotion. Nous imaginons, dès les premiers pas dans le salon, la traversée d'une clairière imaginaire, composée de matières suspendues, au milieu desquelles les visiteurs vont laisser parler leurs sens. L'ensemble est délimité dans l'espace par deux grands curseurs réalisés en structures gonflables, qui apportent une douceur physique à l'architecture. La magie de la lumière est présente dès les premiers pas du visiteur dans la clairière. Cette lumière, nous la voulons vivante, battante comme un cœur, où la notion de « cycle » va permettre de se laisser entraîner dans un parcours multisensoriel.

C'est un passage où l'on doit se sentir bien, où l'on doit décompresser et où l'on doit se mettre en condition pour découvrir toutes les offres présentées dans le salon.



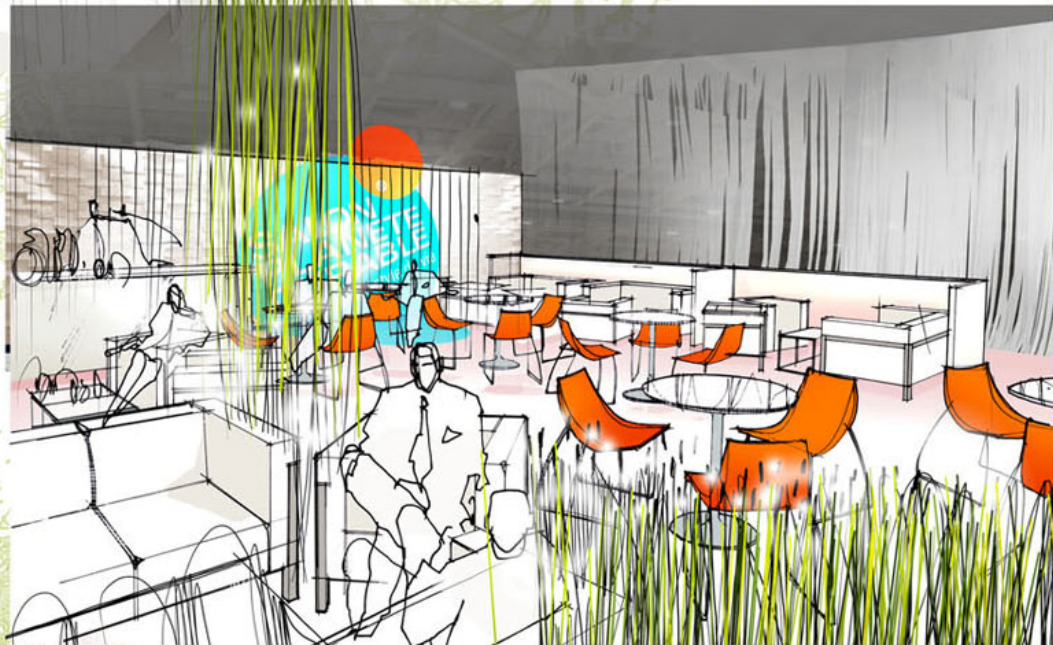
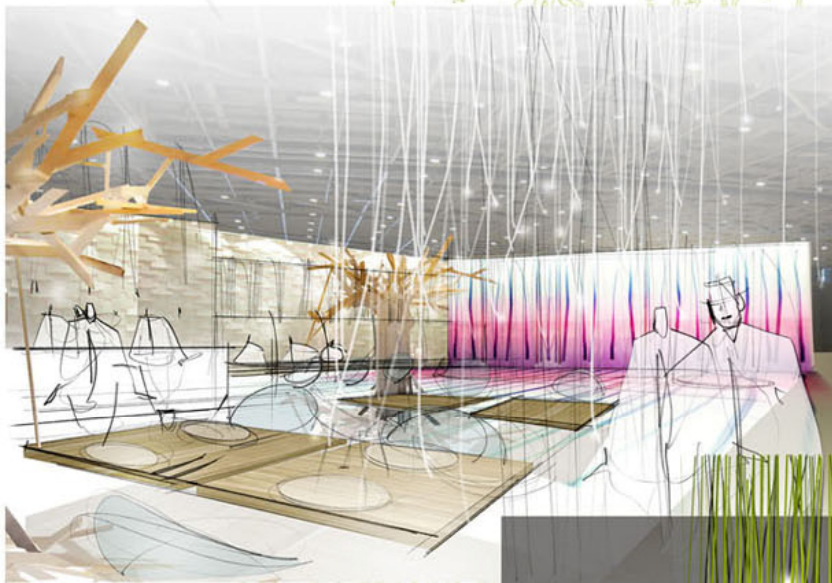
Cette clairière respectera, bien sûr, la philosophie du salon ?

Cela va de soi. Nous voulons traduire cet espace à partir, non seulement d'éléments recyclés ou recyclables, mais également donner à cet endroit de la magie en utilisant des lumières à basse consommation avec un changement de couleur, et bien sûr, l'expliquer au visiteur en l'informant sur la méthodologie employée.



D'autres espaces seront-ils aménagés ?

Oui. Notre volonté est de créer une charte « émotionnelle » et ainsi, saupoudrer les espaces respectifs du salon en utilisant les mêmes ingrédients.



Comme par exemple ?

Comme par exemple, le restaurant bio où va régner une atmosphère de pureté et où les blancs seront mis en valeur par l'éclairage ambiant et des projections d'images, ou comme le VIP presse où le dosage entre graphismes et blancs va accentuer l'effet de sérénité et où la matière tissée en papier ou en fibre va devenir élément structurel, ou pour finir l'habillage du sas, de ce que l'on appelle bloc I, où la magie du graphisme et la lumière doit devenir le symbole d'un second battement dans le salon.



Vous parlez beaucoup de magie et de graphisme ?

Oui. Il faut que la magie se conjugue avec la simplicité et l'art du détournement des matières. Ce qui est intéressant dans l'utilisation des lignes graphiques ou des rayures, ce sont les jeux d'ombre et de lumière, les vides et les pleins. Les rayures sont omniprésentes dans la nature, feuilles de palmiers, écorces d'arbres ou pétales d'orchidées.

Nous voulons créer une perspective de lignes verticales et irrégulières, un tressage, un lattage, pour jouer avec les ombres qui s'y projettent et travailler en plans successifs pour laisser entrevoir tout ou partie du décor.



**Espace
Sensoriel**

**Restaurant
Bio**

En résumé, pour donner envie de découvrir cette deuxième édition, que pourrait-on dire en quelques mots ?

Laissons parler l'émotion.

La matière s'adresse à vos sens.

La séduction d'une vraie présence, sans oublier l'essentiel du message : le salon et sa force de proposition.

Aperçu du plan de sol

(non contractuel)



le salon éco-conso
& style de vie

2 > 5 avril 2009
porte de versailles
paris expo
www.planete-durable.com

